

K-PALS félagakennsla

Áhrif á hljóðkerfisvitund, bókstafaþekkingu og umskráningu fimm ára barna í leikskóla

Kristín Svanhildur Ólafsdóttir og Anna-Lind Pétursdóttir
Menntavísindasviði Háskóla Íslands

K-PALS félagakennsla

- K-PALS (*Kindergarten Peer Assisted Learning Strategies*) felur í sér aðferðir til félagakennslu, þróaðar af Douglas og Lynn Fuchs við Vanderbilt háskóla.
- Ein gerð PALS félagakennslu sem hefur skilað góðum árangri við kennslu nemenda á mismunandi aldri (Fuchs, Fuchs & Burish, 2000; Fuchs o.fl., 2001; Mathes, Howard, Allen & Fuchs, 1998), af erlendum uppruna (McMaster, Kung, Han & Cao, 2008), eða með námserfiðleika (Fuchs, Fuchs, Mathes & Simmons, 1997; Simmons, Fuchs & Fuchs, 1995).
- Í K-PALS er unnið með hljóðkerfisvitund, samband stafs og hljóðs og umskráningu orða. Í framhaldi af innlögð kennara í hverri kennslustund, vinna nemendur samar pörum og kennari styrkir virka þátttöku.
- K-PALS (og PALS) námsefni hefur verið þýtt og staðfært á íslensku og notað undanfarnin ár í leik- og grunnskólum á höfuðborgarsvæðinu og víðar.

Rannsóknarspurningar

- Í samanburði við hefðbundna kennslu í leikskóla, hvaða áhrif hefur K-PALS félagakennsla á færni 5 ára íslenskra leikskólabarna á eftirfarandi sviðum:
 - a) hljóðkerfisvitund?
 - b) bókstafaþekkingu?
 - c) umskráningarfærni?

Aðferð

Þátttakendur

- Þátttakendur í rannsókninni voru 57 börn á fjórum leikskólum á höfuðborgarsvæðinu, öll á lokaári í leikskóla.

Mælitæki

- Hljóðkerfisvitundarprófið mældi færni í að greina fyrsta hljóð í orði.
- Bókstafaþekking var mæld með prófi með 35 bókstöfum.
- Færni í umskráningu var mæld með prófi með 12 raunorðum og 8 orðleysum. Raunorðin voru tveggja til sjö stafa orð án samhljóðaklasa, þau styttri fyrst og lengri á eftir. Orðleysurnar voru tveggja og þriggja stafa.

Framkvæmd

- Tilraunahópur (30 þátttakendur) fékk kennslu með K-PALS aðferðum en samanburðarhópur (27 þátttakendur) fékk hefðbundna kennslu í undirstöðupáttum lesturs.
- Í handbók K-PALS er gert ráð fyrir 25-35 mínútna kennslustundum, fjórum sinnum í viku í samtals 70 kennslustundir, en í þessari rannsókn voru kennslustundirnar alls 30-45, tvisvar til fjórum sinnum í viku.

Rannsóknarsnið

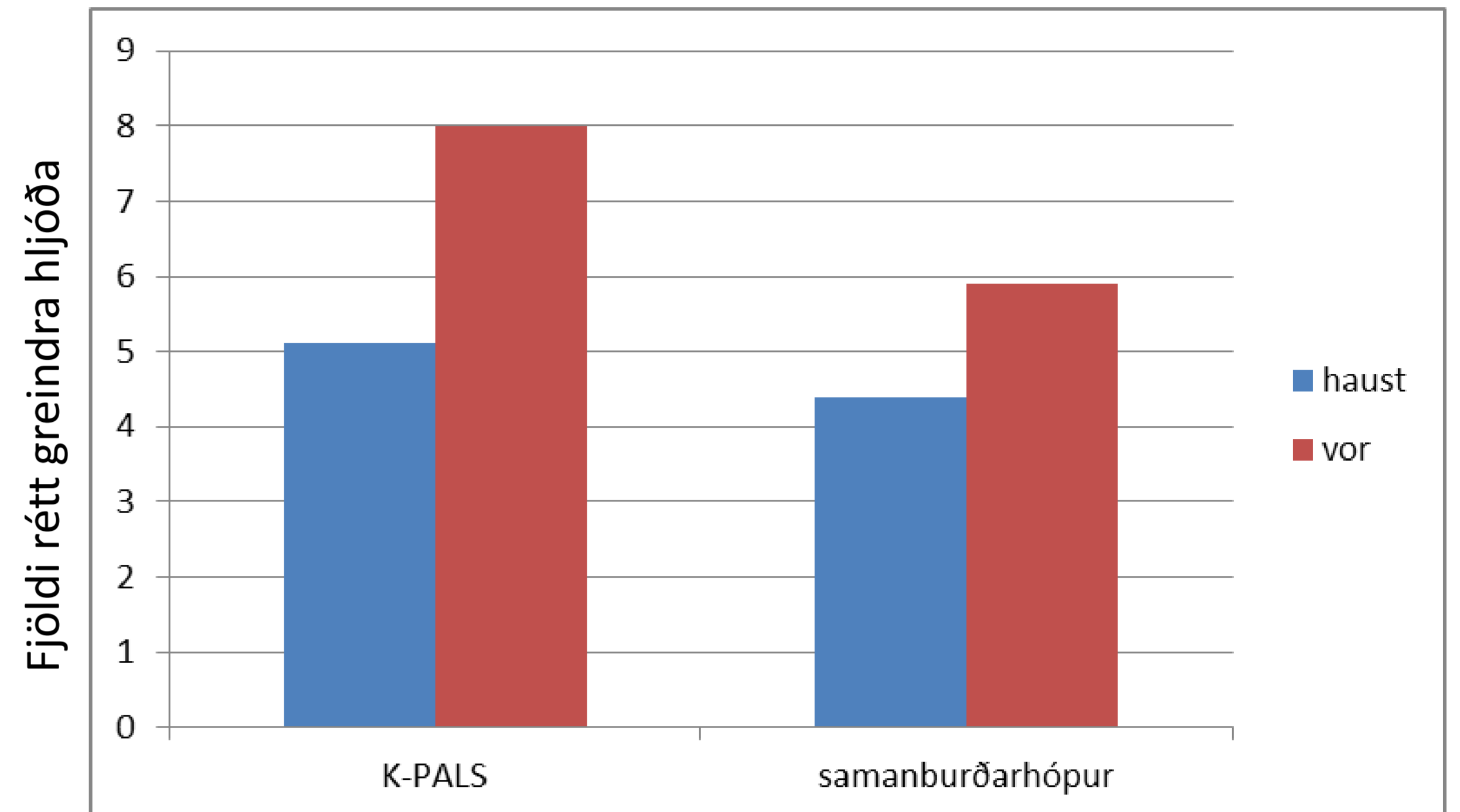
- Rannsóknarsniðið er hálfild tilraun, þar sem leikskóladeildir með og án K-PALS félagakennslu voru bornar saman.

Niðurstöður og umræða

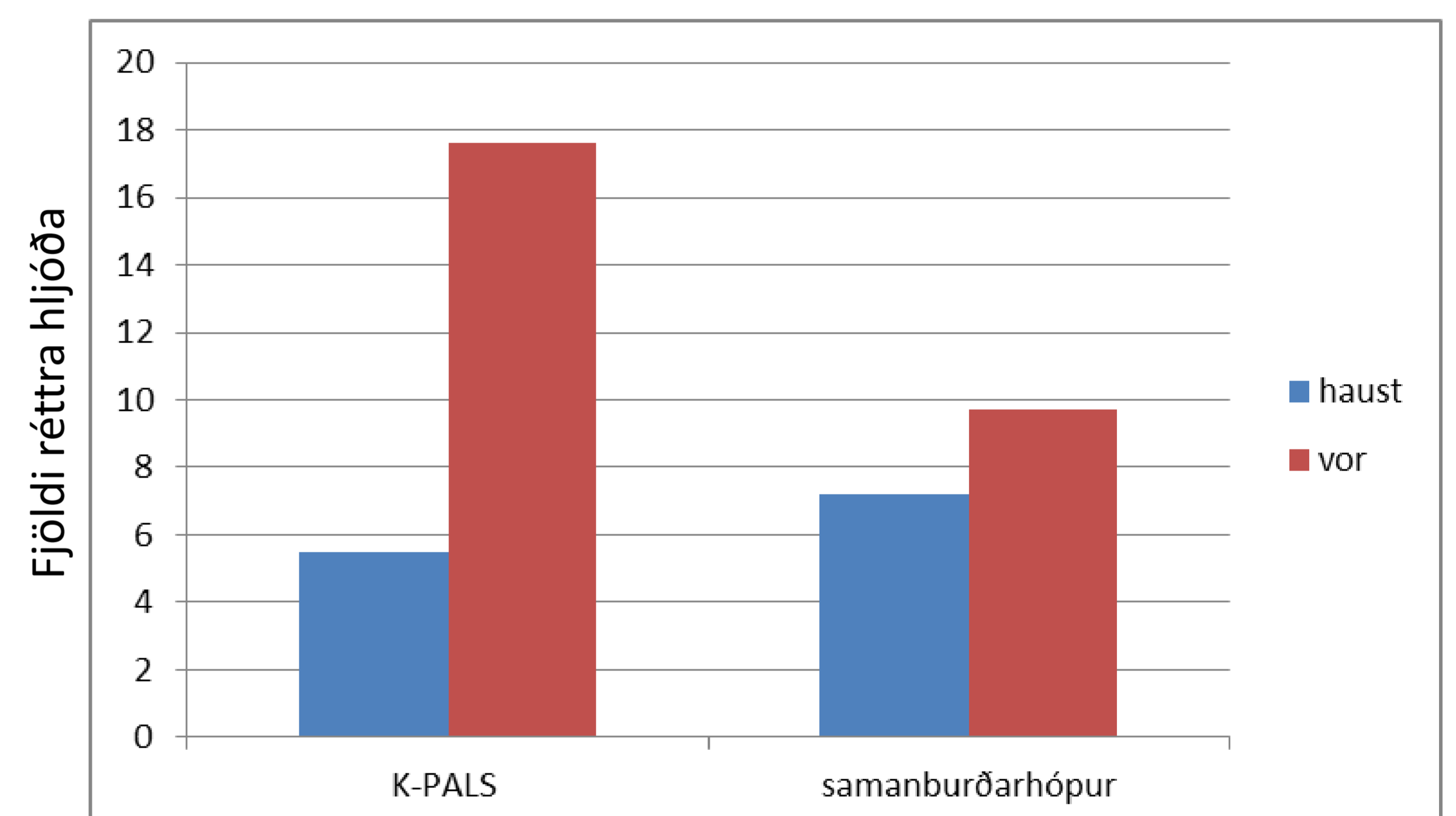
- K-PALS hóparnir mældust hærrí á öllum breytum fyrir utan fimi í heitum bókstafa, við lok inngrips. Ekki er unnið með heiti bókstafa í K-PALS og skýrir það líklega lítil áhrif á því sviði.
- Viðtöl við leikskólakennara benda til almennrar ánægju með K-PALS aðferðirnar og framfarir barnanna (Kristín Helga Guðjónsdóttir, 2014).
- K-PALS félagakennsla virðist áhrifarík leið til að stuðla að byrjandi lestrarfærni.

Heimildir:

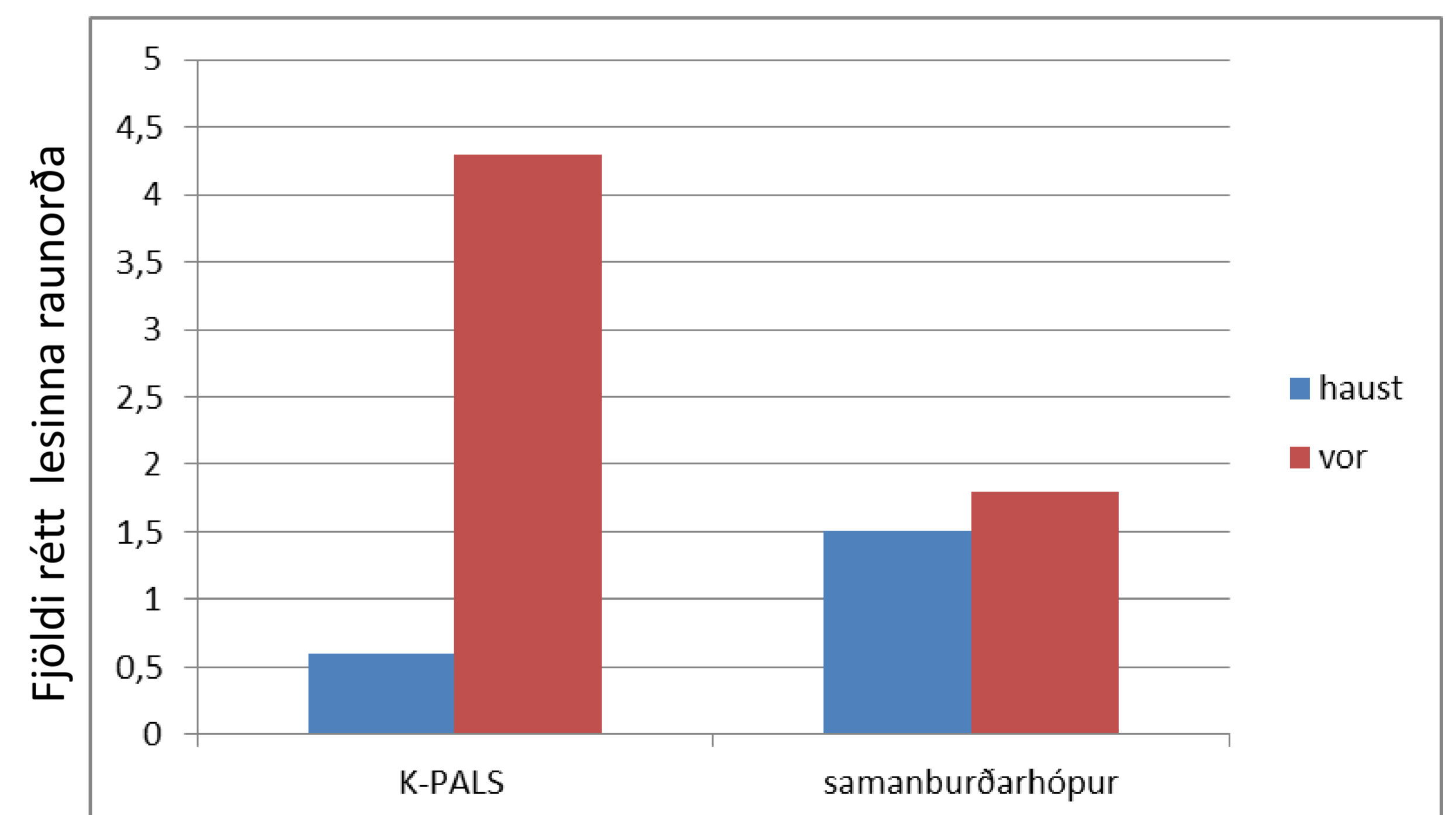
- Fuchs, D., Fuchs, L.S., Al Otaiba, S., Thompson, A., Yen, L., McMaster, K.N., Svenson, E., & Yang, N.J. (2001). K-PALS: Helping kindergartners with reading readiness: Teachers and researchers in partnerships. *Teaching Exceptional Children*, 33 (4), 76-80.
- Fuchs, D., Fuchs, L.S., & Burish, P. (2000). Peer-Assisted Learning Strategies: An evidence-based practice to promote reading achievement. *Learning Disabilities Research and Practice*, 15, 85-91.
- Fuchs, D., Fuchs, L.S., Mathes, P.G., & Simmons, D.C. (1997). Peer-Assisted Learning Strategies: Making classrooms more responsive to diversity. *American Educational Research Journal*, 34, 174-206.
- Fuchs, D., Fuchs, L.S., Thompson, A., Al Otaiba, S., Yen, L., Yang, N.J., Braun, M., & O'Connor, R. (2001). Is reading important in reading readiness programs? A randomized field trial with teachers as program implementers. *Journal of Educational Psychology*, 93(2), 251-267.
- Kristín Helga Guðjónsdóttir (2014). „Það hefur bara jákvæð áhrif á þau“ *Upplifun starfsmanna leikskóla á notkun K-PALS aðferða til að þjálfa byrjandi lestrarfærni hjá fimm og sex ára leikskólabörnum*. Óutgefin M.Ed. ritgerð við kennaradeild menntavísindasviðs HÍ.
- Mathes, P.G., Howard, J.K., Allen, S.H., & Fuchs, D. (1998). Peer-assisted learning strategies for first-grade readers: Responding to the needs of diverse learners. *Reading Research Quarterly*, 33, 62-94.
- Simmons, D., Fuchs, L., & Fuchs, D. (1995). *Effects of explicit teaching and peer tutoring on the reading achievement of learning disabled and low-performing students in regular classrooms*. *Elementary School Journal*, 95, 387-408.



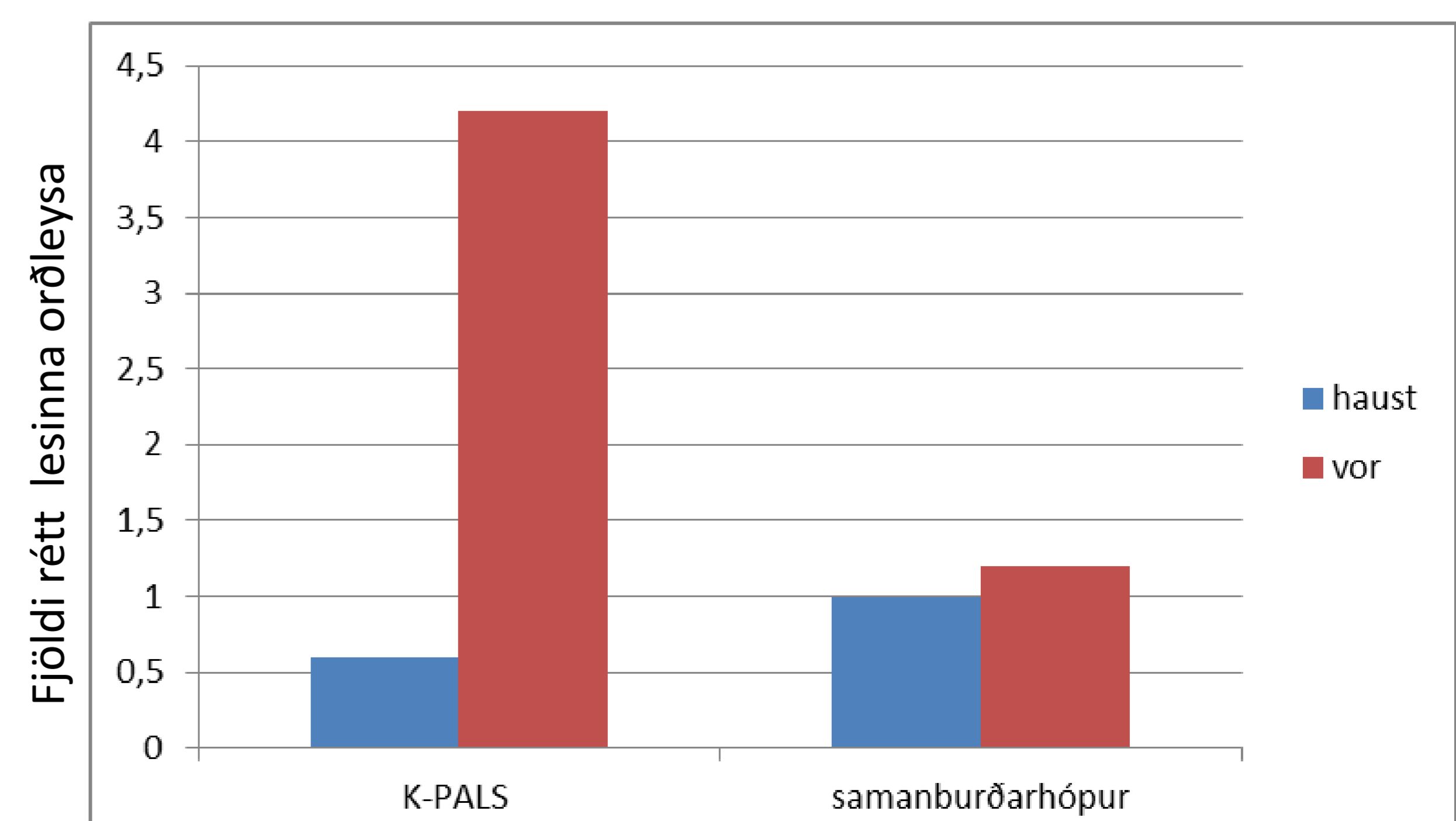
Mynd 1. Hljóðkerfisvitund hópanna að hausti og að vori.



Mynd 2. Þekking á hljóðum bókstafa að hausti og að vori.



Mynd 3. Lestur raunorða að hausti og að vori.



Mynd 4. Lestur orðleysa að hausti og að vori.