



Tungumálatorgið

www.tungumalatorg.is

Dagur íslenskrar tungu
16. nóvember 2010

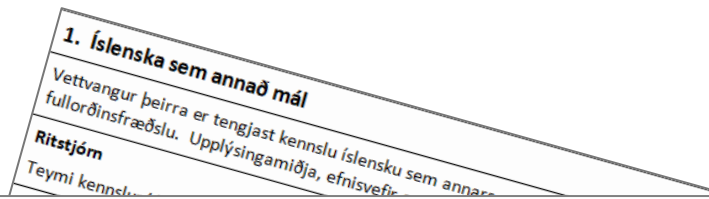
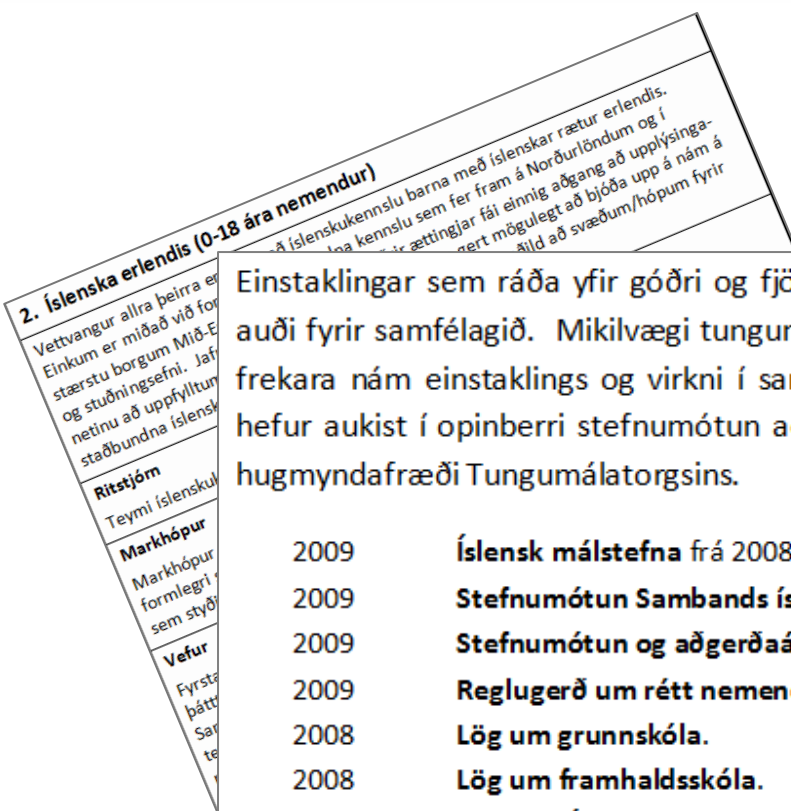




Hvers vegna?

- Tryggja nemendum þann jöfnuð sem þeir eiga rétt á samkvæmt lögum
- Stuðla að samstarfi kennara án tillits til búsetu
- Efla kennara í starfi með gagnkvæmum samskiptum og hagnýtu stoðefni
- Koma efni á framfæri og samnýta þekkingu, reynslu og fé





Einstaklingar sem ráða yfir góðri og fjölbreyttri tungumálakunnáttu búa yfir miklum og gagnlegum auði fyrir samfélagið. Mikilvægi tungumálakunnáttu fyrir þroska, sjálfsmynd, virkt tvítyngi, aðlögun, frekara nám einstaklings og virkni í samfélaginu verður seint ofmetin. Áhersla á þetta mikla gildi hefur aukist í opinberri stefnumótun að undanförunu og sýnir eftirfarandi listi helstu gögn er styðja hugmyndafræði Tungumálatorgsins.

- 2009 **Íslensk málstefna** frá 2008 samþykkt á Alþingi.
- 2009 **Stefnumótun Sambands íslenskra sveitarfélaga í málefnum innflytjenda.**
- 2009 **Stefnumótun og aðgerðaáætlun Reykjavíkurborgar í málefnum innflytjenda**
- 2009 **Reglugerð um rétt nemenda í framhaldsskólum til kennslu í íslensku.**
- 2008 **Lög um grunnskóla.**
- 2008 **Lög um framhaldsskóla.**
- 2008 **Netríkið Ísland 2008-2012.** Stefna ríkisstjórnar Íslands um upplýsingasamfélagið.
- 2008 **Íslenska með hreim er líka íslenska.** Um íslenskukennslu fyrir útlendinga.
- 2008 **Þingsályktun um framkvæmdaáætlun í málefnum innflytjenda.**
- 2007 **Stefna ríkisstjórnarinnar um aðlögun innflytjenda.**
- 2007 **Reykjavík fjölmenningsborg barna.**
- 2007 **Aðalnámskrá grunnskóla: Íslenska og erlend tungumál.**
- 1999 **Aðalnámskrá framhaldsskóla: Íslenska og erlend tungumál.**
- 1999 **Aðalnámskrá leikskóla.**





Hvernig?

- Rætur í opinberri stefnumótun, starfi frumkvöðla og sýn á þarfir og framtíð skólastarfs
- Sprettur upp af raunverulegri þörf í skólasamfélaginu
- Hefur styrkst af samstarfi ýmissa einstaklinga, stofnana og ráðuneytis
- Samlegðaráhrif og stuðningur skilar sprotum og fyrirmyndum til framtíðar





Hvað?

- Nýstárleg upplýsingagjöf til innflytjenda
- Námsvefir
- Ráðgjöf á neti
- Kennslufyrirmyndir
- Samstarfsvettvangur framtíðar





Vettvangur íslensku á Tungumálatorginu



Íslenskan

- Námsvefir
- Upplýsinga-, efnis- og samfélagsvefir
- Ráðgjafavefir



Námsvefir

- Viltu læra íslensku?
- Íslenska fyrir alla
- Efni úr Íslenskuskólanum



Upplýsingar, efni og ráðgjöf





- Form og inntak kennslunnar?
- Hvernig má nýta netið til að styðja við (staðbundna) íslenskukennslu erlendis?
- Hvernig má styðja við íslenskunám íslenskra barna erlendis?

SAMSKIPTANET

1. Hversu mikinn áhuga hefur þú á samskiptaneti kennara/stjórnenda í íslenskukólum erlendis (í gegnum Internetið)?

Mjög mikinn
 Frekar mikinn
 ...

Íslenska

SAMHENGI

Verkfæri
Gerandi
Viðfang
Reglur
Samfélag
Verkaskipting
Afrakstur/Útkoma



Erlend mál og fjölmenningarlegar áherslur



Erlend mál



Karrusel - station 4
Ringsdække-tester

Mål
At eleverne skaber et bokstavstykke.
At eleverne over sig i at skrive ordene.
At eleverne træner i at replikere og interaktion i dialogen.
At eleverne spiller tester hvor fignomskene tager over.
At eleverne lærer at lave dukkesæter.

At spille basket

Mål
Mundtlig træning
Ordfornåd indføres, gentages, genopfriskes og gen-

Forløb
= Elever stiller sig i linje foran en basketballkurv.
= Man har aftalt, hvad man skal sige når hvorefter man skal ud til den anden side og kurven, taber man points.
= Hvis man ikke husker et ord eller taber bok-

Organisering
Karrusel-reaktion

Evalueringskala

6-5

- siger få sætninger i sammenhæng
- kan forstå simple spørgsmål
- har udpræget islandske udtale
- kan svare korrekt med ja eller

4-3

- prøver at sige enkelte ord
- prøver at forstå enkelte ord
- prøver at samtale
- ringe dansk udtale

2-1

- taler ikke dansk
- forstår ikke dansk
- forsøger ikke at forstå eller tale dansk

10-9


- taler naturligt og sammenhængende dansk
- bruger dansk naturligt til at spørge og svare
- kan føre en samtale
- har god udtale

8-7

- siger flere sætninger i sammenhæng
- spørger og svarer på enkelt dansk
- kan med hjælp føre en samtale
- har nogenlunde udtale

Fjölmenningarlegar áherslur

Pólska



Strona główna Dla rodziców Dla ucznia Polski w Islandii W czasie wolnym

Polski w Tungumálatorg

Strona zawiera różnego rodzaju informacje min. w postaci zrzutów ekranowych (plansz) w języku polskim, które mają wspierać rodziców i uczniów w ich szkolnych zajęciach, a także ułatwić zagospodarowanie czasu wolnego. Informacje zawarte na stronie mają również ułatwić przekaz informacji dla rodziców i uczniów.

Islenska: Á vefnum eru margvíslegar upplýsingar og skjáupptökur með pólsku tali er stýðja foreldra við að aðstoða börn sín í skóla og tómstundastarfi. Upplýsingarnar eiga jafnframt að auðvelda skólum upplýsingamiðlun til foreldra um skólustarfið.

[Informació detallada](#) | [Komentaarse sá vylgðzone](#) | [Edtudi](#)
15.10.2010 | [Pólska á Tungumálatorg](#)

Regulamin przebywania poza domem

Rodzice i opiekunowie! Przypominamy o obowiązujących w Islandii zasadach dotyczących przebywania dzieci i młodzieży do lat 16 poza domem.

[Regulamin przebywania poza domem](#)

Islenska: Útivistarreglur

[Informació detallada](#) | [Stemningu](#) | [Edtudi](#)
15.09.2010 | [Pólska á Tungumálatorg](#)

Szukaj

Strony

- Dla rodziców
- Dla ucznia
- Polski w Islandii
- W czasie wolnym

Linki

- TMV Centrum językowe w Reykjavíku
- Fjölsvaki - linki polski
- Konsulat Generalny w Reykjavíku
- Polska Szkoła
- Polska Szkoła Reykjavíku
- Rasmus
- Słownik polsko-islandzki

Spænska



Inicio Audiolibros Glosarios - Orðalista Medios de comunicación Sistema educativo Spænska á Íslandi

El portfolio europeo de las lenguas (PEL)

Es un documento que sirve para que los que están aprendiendo un idioma o ya lo han aprendido, bien en la escuela o fuera de ella, puedan conservar y desarrollar su aprendizaje y sus experiencias culturales. Si quieres saber más te recomendamos que consultes el [folleto informativo](#). Puedes entrar en la [página](#) que recopila el material (tabla y página informativa elaborada por las [escuelas oficiales de idiomas](#)) del PEL. Es importante que leas la información previa. El sistema de portfolio es fundamental para hacer un seguimiento del alumno y te ayudará a hacer su plan de desarrollo individual (IUP).

Búsqueda

Buscar

Clases de español como lengua materna

ISLENSKA / ESPAÑOL

Spurningar og svör fyrir fjöltyngdar fjölskyldur

Preguntas y respuestas para familias plurilingües

FJÖLVAKI

Visto en: [Tema Modersmál](#)

Posted in [Tales](#), [Profesores \(Docentes\)](#) | Tagged [educación infantil](#), [Español](#), [quadrante](#), [idiomas](#), [portfolio](#), [enseñanza](#), [primaria](#), [secundaria](#) | [Leave a comment](#) | [Edit](#)

Ítalska á Tungumálatorgi



Home Letteratura Musica Genitori Cibo Cultura

Apertura di Tungumalatorg

È arrivato il momento della inaugurazione. Dal 16. novembre il sito è formalmente aperto e speriamo che tutti gli interessati allo sviluppo dell'italiano su Tungumalatorg, genitori, insegnanti di italiano e gli studenti stessi si facciano avanti partecipando alla comunità sulla piazza delle lingue. Gli interessati sono incoraggiati a mandare link, materiale e idee sullo sviluppo del sito.

[comunità](#), [notizie](#) | [Lascia un commento](#) | [Modifica](#)
13 novembre 2010 | [Helga Agústadóttir](#)

Cercare

Italiano

Íslenska

Italiano in Islanda

HÁSKÓLI ÍSLANDS

FÍKÍ - AÍÐI





Starfssamfélagið

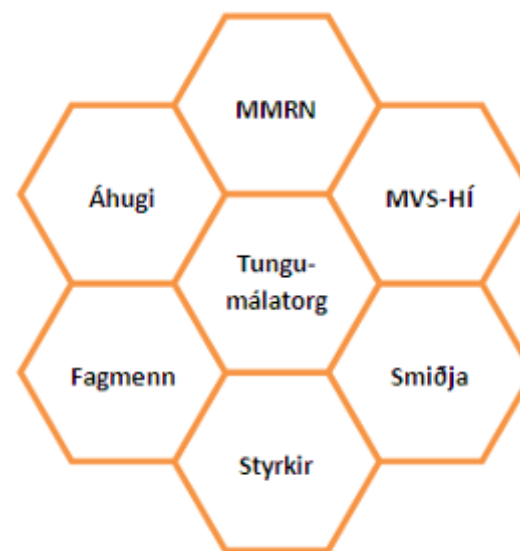
 Tungumálatorg





Styrkur verkefnisins

- Frumkvæði frá Mennta- og menningarmálaráðurneyti
- Verkefnið er hýst hjá Mennta- og menningarmálaráðurneyti
- Starfsaðstaða í skjóli Menntasmiðju Menntavísindasviðs HÍ
- Samlegð fjármagns úr ýmsum áttum
- Samlegð fagmennskunnar
- Áhugi og hvatning ýmissa opinberra aðila
- Dásamlegir starfsmenn úr atvinnuátaki Vinnumálastofnunar





The Community of Practice

The domain: *vettvangur/svið*

It has an identity defined by a shared domain of interest.

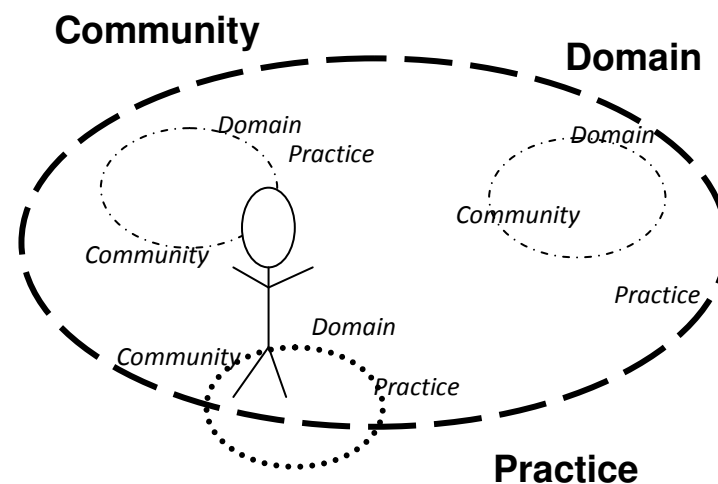
The community: *samfélag*

In pursuing their interest in their domain, members engage in joint activities and discussions, help each other, and share information.

The practice: *starfsemi*

Members of a community of practice are practitioners. They develop a shared repertoire of resources: *experiences, stories, tools, ways of addressing recurring problems—in short a shared practice.*

Af vef: Etienne Wenger

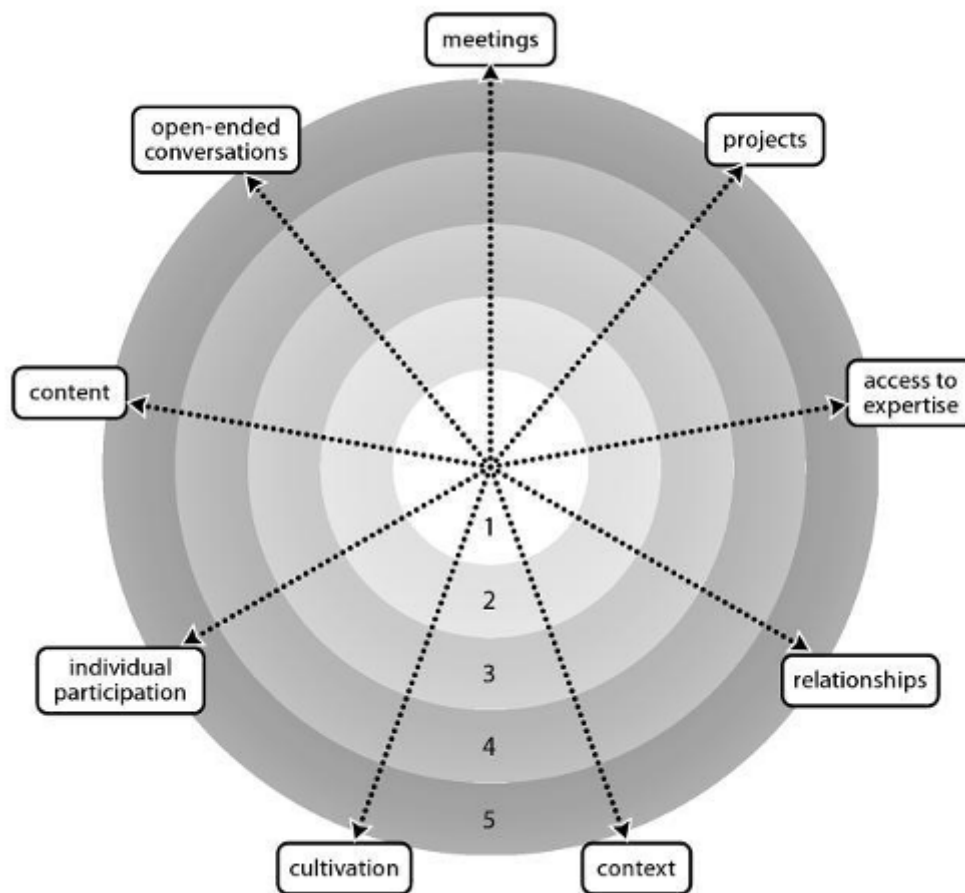


Starfssamfélög



Áherslur samfélagsins

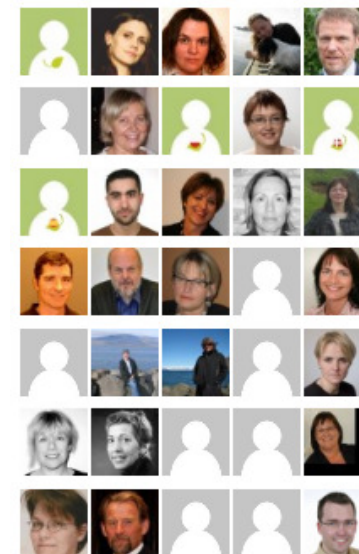
1. Meetings
2. Open-ended conversations
3. Projects
4. Content
5. Access to expertise
6. Relationships
7. Individual participation
8. Community cultivation
9. Context





Samfélagið

„Individuals will not engage in sharing unless they find it motivating to do so (whether because they feel valued and are valued, because they are getting something in return, or because they want or contribute to a bigger vision).“ Michael Fullan, 2001





Nýbreytnin

- Vettvangur sem hefur langtímaminni um góða kennsluhætti
- Aukin samvinna, jafningjaráðgjöf og þátttaka hagsmunaaðila
- Tengsl við kennaramenntun
- Efni frá námskeiðum og fræðslufundum nær til allra sem áhuga hafa
- Starfi danskra farkennara og annarra ráðgjafa fylgt eftir í máli og myndum
- Áhersla á framsetningu í mynd og töluðu máli
- Varanleiki og meiri líkur á að efnið eigi leið inn í skólamenninguna
- Hagkvæmni og hagsýni





Skrefin

1. Vettvangur og efni



2. Samfélagið og miðlun kennsluhátta

Vor 2011: Netverkfæri til náms og kennslu.

Netnámskeið fyrir tungumálakennara.

3. Námsvettvangur og sjálfbærni





Fram undan

- Tryggja þarf að grunnvinna sem þegar hefur farið fram nýtist til framtíðar
- Þróa þarf verkið í áföngum í samræmi við áherslur og þarfir notenda á hverjum tíma

Langhlaup – ekki spretthlaup



Stuðningur



MENNTA- OG MENNINGARMÁLARÁÐUNEYTI,
MENNTASVIÐ REYKJAVÍKUR OG MENNTAVÍSINDA-
SVIÐ HÁSKÓLA ÍSLANDS LEGGJA TUNGUMÁLA-
TORGINU LIÐ MEÐ AÐSTÖÐU OG MANNAFLA.
EINSTAKLINGAR OG ÝMIS SAMTÖK TUNGUMÁLA-
KENNARA HAFA EINNIG KOMIÐ AÐ VERKEFNINU.

VERKIÐ ER UNNIÐ FYRIR STYRKI FRÁ MENNTA- OG
MENNINGARMÁLARÁÐUNEYTI, SPROTASJÓÐI,
SAMSTARFSSJÓÐI ÍSLANDS OG DANMERKUR,
ENDURMENNTUNARSJÓÐI GRUNNSKÓLA,
PRÓUNARSJÓÐI INNFLYTTJENDAMÁLA, NORDPLUS
OG VINNUMÁLASTOFNUN.

